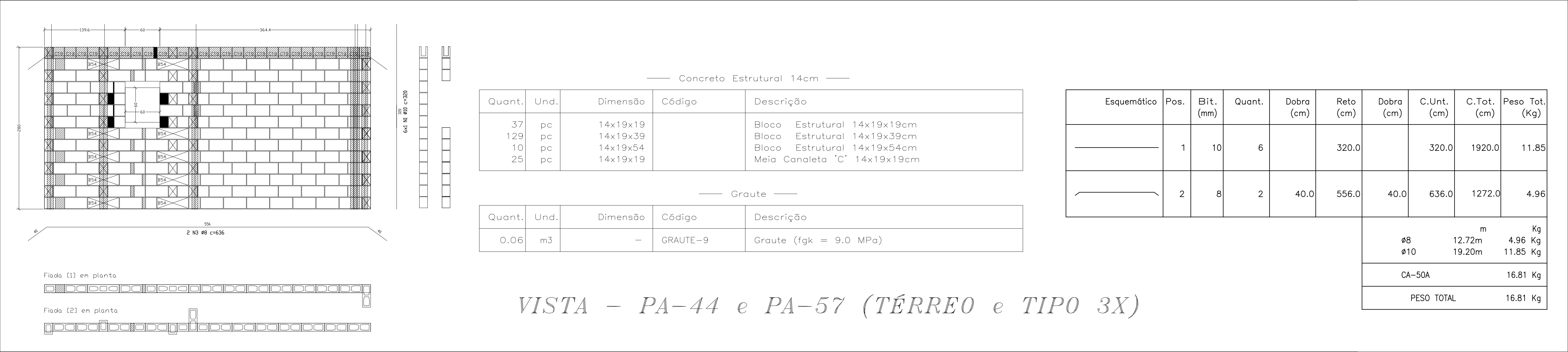


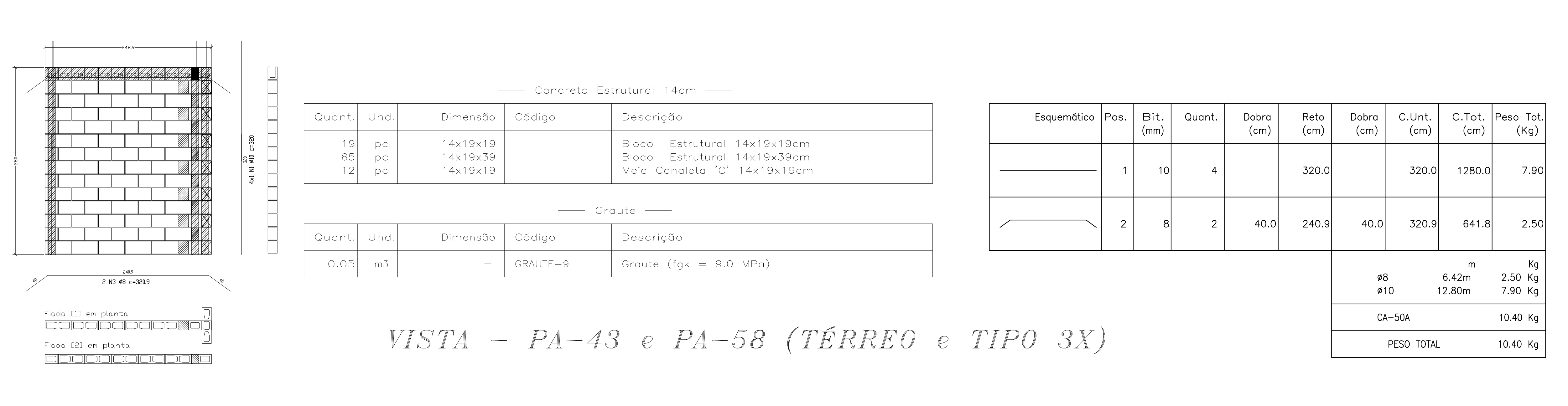
VISTA - PA-41 (TÉRREO)



VISTA - PA-42 (TÉRREO e TIPO 3X)



VISTA - PA-44 e PA-57 (TÉRREO e TIPO 3X)



VISTA - PA-43 e PA-58 (TÉRREO e TIPO 3X)

NOTA:  
— ESPESSURA DA ARGAMASSA DE ASSENTAMENTO É DE 1cm, PROIBIDO A EXECUÇÃO DE JUNTA SECA;



## GRAUTEAMENTO

LEGENDA DE LOCALIZAÇÃO DOS GRAUTEAMENTOS



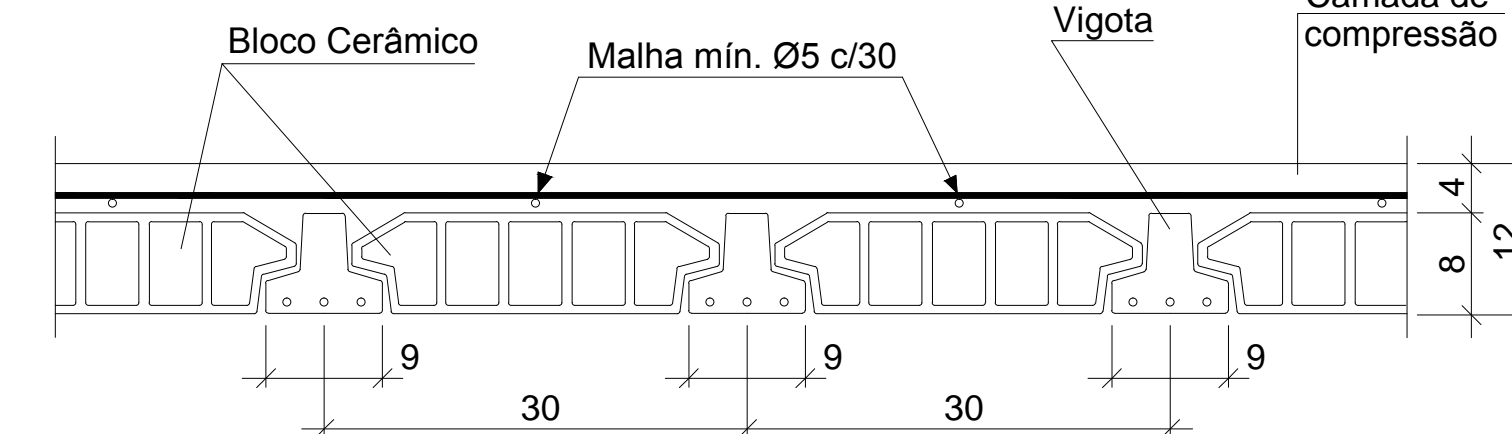
NOTAS - GRAUTEAMENTO

- 1) GRAUTEAR EM TODOS OS PONTOS INDICADOS NA PLANTA DE MODULAÇÃO;
- 2) NAS COLUNAS A SEREM GRAUTEADAS DEVEM SER PREVISTAS JANELAS DE INSPEÇÃO NA SUA BASE PARA POSSIBILITAR A LIMPEZA E VERIFICAÇÃO DO PERFEITO PREENCHIMENTO DO SEPTO DOS BLOCOS DA REFERIDA COLUNA;
- 3) PROMOVER A ADEQUADA CURA DAS COLUNAS GRAUTEADAS;

## LEGENDA

- Bloco Estrutural 14x19x19cm (Vista em Planta)
- Bloco Estrutural 14x19x39cm (Vista em Planta)
- Bloco Estrutural 29x19x39cm (Vista em Planta)
- Meia Canaleta 29x19x19cm (Vista em Planta)
- Laje Pré-Moldada

### Detalhe Laje Pré-moldada



Não nos responsabilizamos pelo dimensionamento das vigotas.

Concreto  $F_{ck} = 25\text{Mpa}$   
Bloco  $F_{ck} = 6\text{Mpa}$



## PROJETO ESTRUTURAL

RESPONSÁVEL PELO PROJETO	RESPONSÁVEL PELA EXECUÇÃO			
Eng.º Civil Fabrício Ferreira Rodrigues CREA/SC 41413-0				
OBRA / PROPRIETÁRIO Vivendas De Barcelona Rua Salvador e Rua Xingu, Bairro Brasília Criciúma - Santa Catarina	ASSUNTO: MODULAÇÃO PAREDES TÉRREO E TIPO 3X			
ARQUIVO C:\CR\CR1\BARCELONA\ESTR.	FOLHA 22/35			
DATA JAN/13	OBRA 008/CR1	ÁREA 7.846,24m²	ESCALA 1/50	DESENHO Diego Augusto